

ΜΚΒΒ104: Λειτουργική ανάλυση γονιδίων

Ακαδημαϊκό έτος 2021-2022

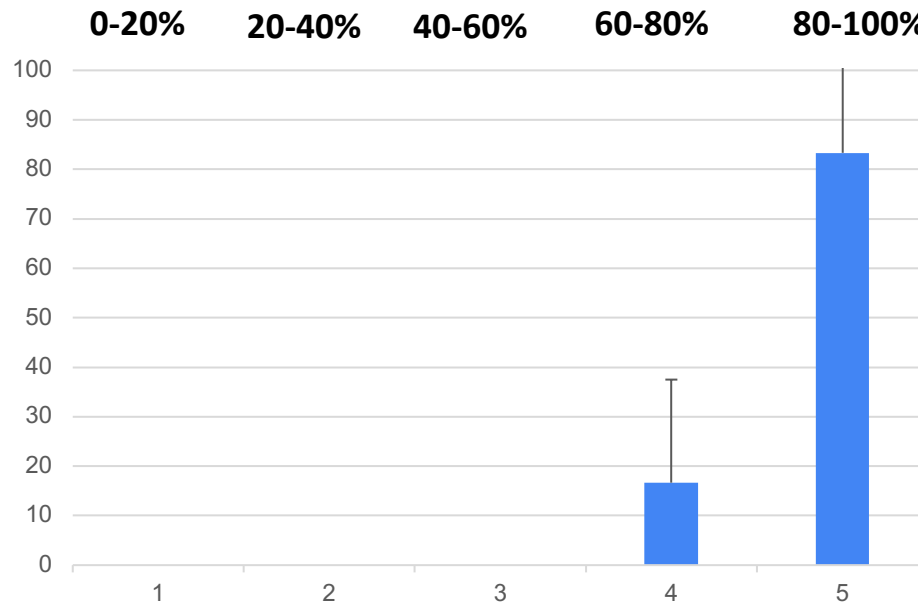
Διδάσκοντες: 12 (αξιολογήθηκαν 8 [όλοι, εκτός των προσκεκλημένων εξωτερικών μελών]),

Φοιτητές: 12 (αξιολόγησαν 4)

Ενότητα Α: Παρακολούθηση μαθήματος

Ερωτήσεις 1-7

1. Σε ποιο ποσοστό παρακολουθήσατε τις παραδόσεις του διδάσκοντα/της διδάσκουσας;

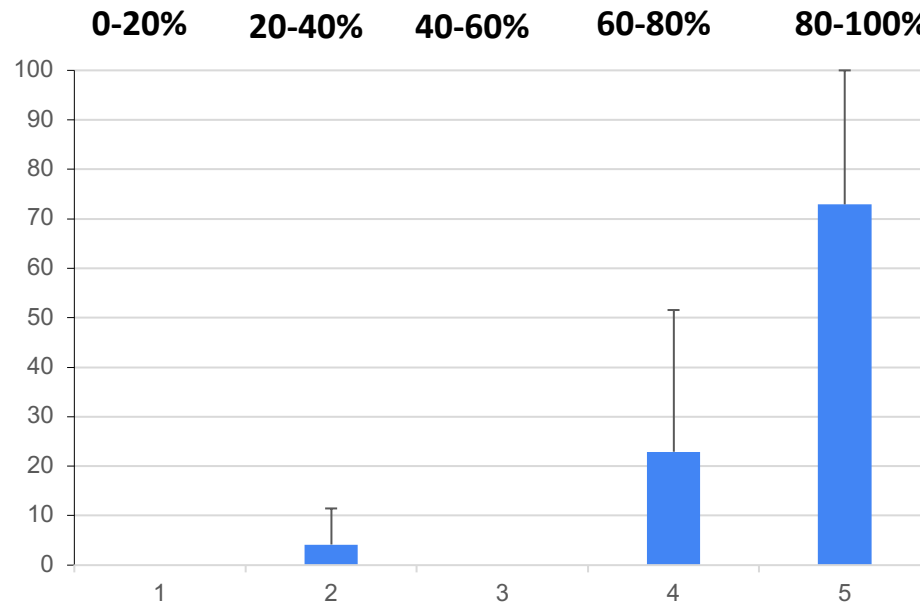


Μέσοι όροι και απόκλιση (SD) των απαντήσεων από τους φοιτητές
(μέσοι όροι και στατιστικές αποκλίσεις των βαθμολογιών ανά διδάσκοντα)

Ενότητα Α: Παρακολούθηση μαθήματος

Ερωτήσεις 1-7

2. Πόσο ενδιαφέρον βρήκατε το περιεχόμενο αυτών των παραδόσεων;

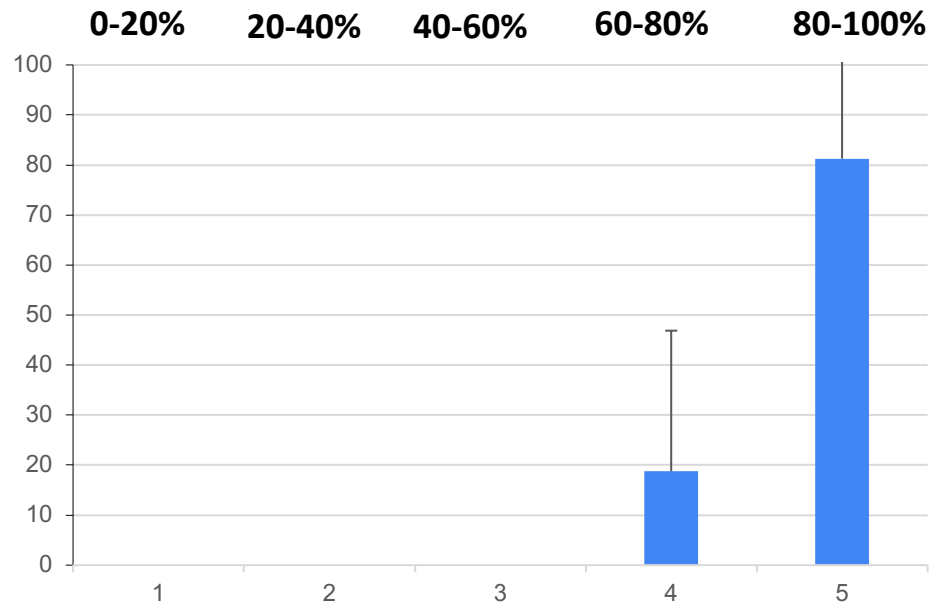


Μέσοι όροι και απόκλιση (SD) των απαντήσεων από τους φοιτητές
(μέσοι όροι και στατιστικές αποκλίσεις των βαθμολογιών ανά διδάσκοντα)

Ενότητα Α: Παρακολούθηση μαθήματος

Ερωτήσεις 1-7

3. Πόσο σχετίζεται το μάθημα του διδάσκοντα/της διδάσκουσας με την αντίστοιχη συνολική σειρά μαθημάτων;

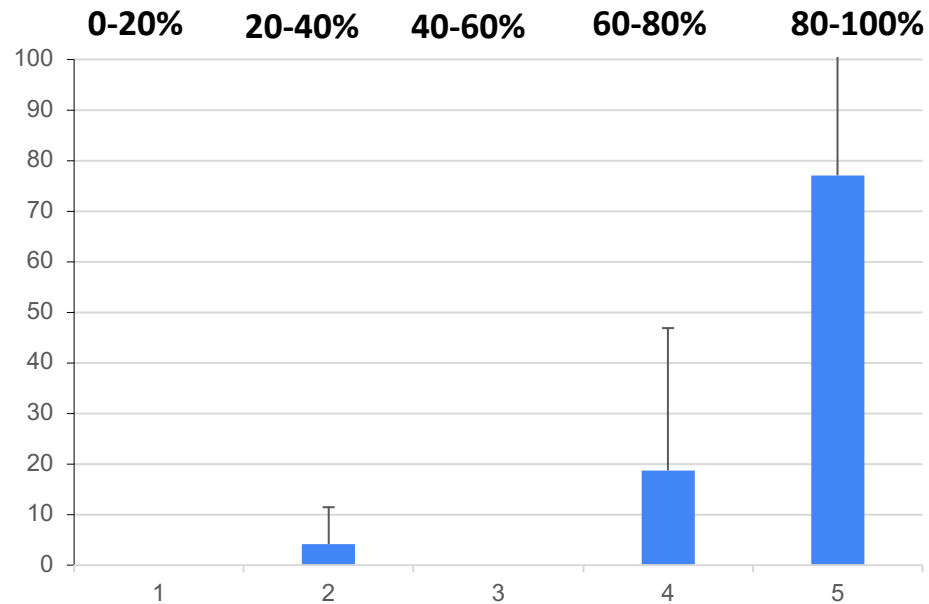


Μέσοι όροι και απόκλιση (SD) των απαντήσεων από τους φοιτητές (μέσοι όροι και στατιστικές αποκλίσεις των βαθμολογιών ανά διδάσκοντα)

Ενότητα Α: Παρακολούθηση μαθήματος

Ερωτήσεις 1-7

4. Πόσο χρήσιμο θεωρείτε το μάθημα για την όλη πορεία των μεταπτυχιακών σπουδών σας;

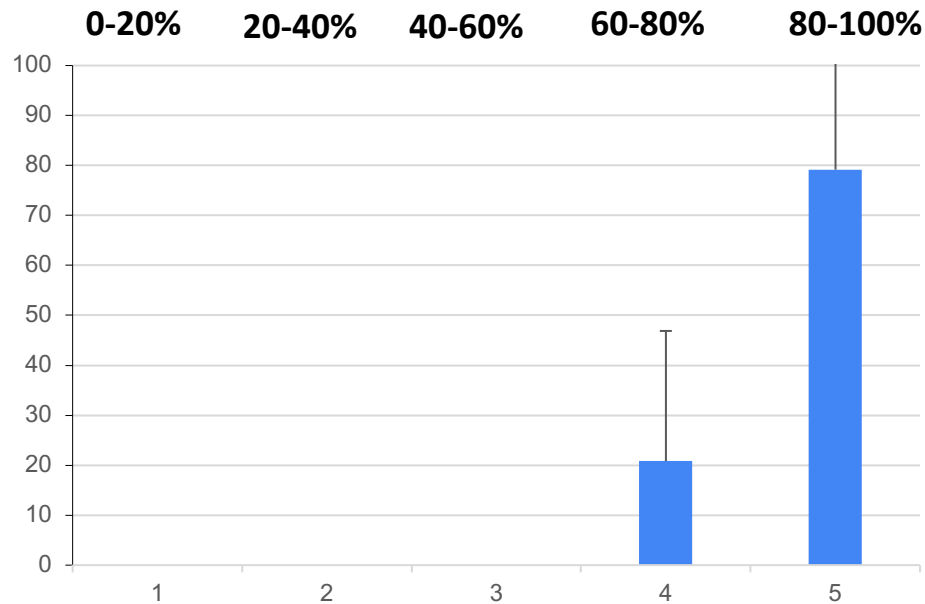


Μέσοι όροι και απόκλιση (SD) των απαντήσεων από τους φοιτητές
(μέσοι όροι και στατιστικές αποκλίσεις των βαθμολογιών ανά διδάσκοντα)

Ενότητα Α: Παρακολούθηση μαθήματος

Ερωτήσεις 1-7

5. Πόσο σχετίζεται η βιβλιογραφία που σας υποδείχθηκε με την ύλη του μαθήματος;

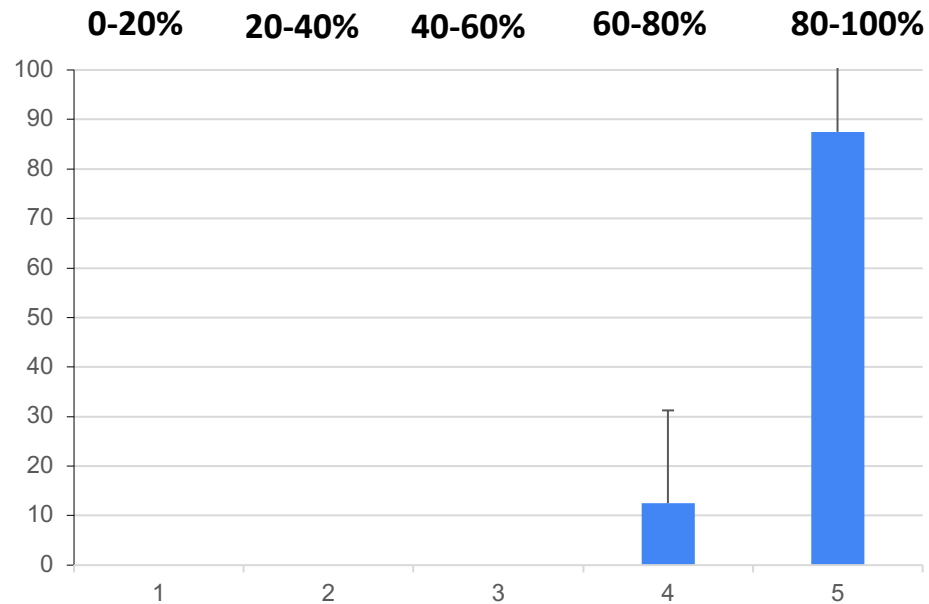


Μέσοι όροι και απόκλιση (SD) των απαντήσεων από τους φοιτητές
(μέσοι όροι και στατιστικές αποκλίσεις των βαθμολογιών ανά διδάσκοντα)

Ενότητα Α: Παρακολούθηση μαθήματος

Ερωτήσεις 1-7

6. Ήταν οι συνθήκες στις αίθουσες διδασκαλίας κατάλληλες για την παρακολούθηση;

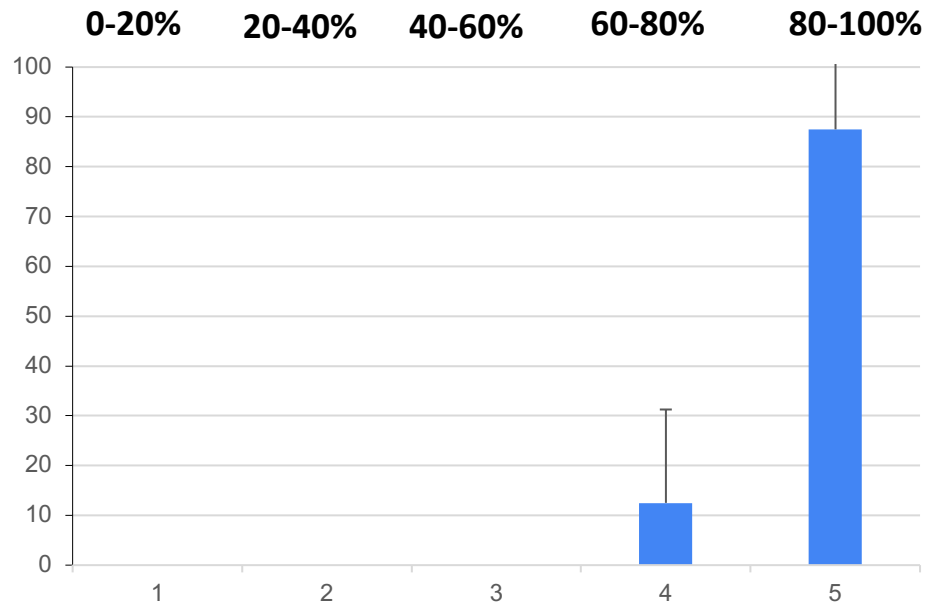


Μέσοι όροι και απόκλιση (SD) των απαντήσεων από τους φοιτητές
(μέσοι όροι και στατιστικές αποκλίσεις των βαθμολογιών ανά διδάσκοντα)

Ενότητα Α: Παρακολούθηση μαθήματος

Ερωτήσεις 1-7

7. Ήταν ικανοποιητικά οργανωμένο το ωρολόγιο πρόγραμμα διδασκαλίας;

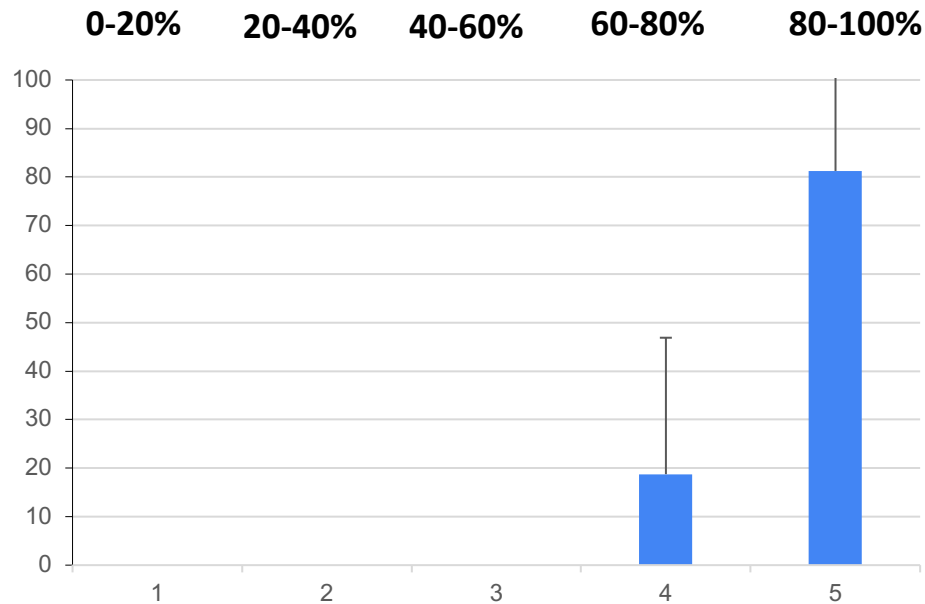


Μέσοι όροι και απόκλιση (SD) των απαντήσεων από τους φοιτητές (μέσοι όροι και στατιστικές αποκλίσεις των βαθμολογιών ανά διδάσκοντα)

Ενότητα Β: Βιβλιογραφία, άρθρα

Ερωτήσεις 8-10

8. Καλύπτουν την ύλη του μαθήματος οι διαφάνειες/σημειώσεις που σας δόθηκαν και η βιβλιογραφία που σας υποδείχθηκε;

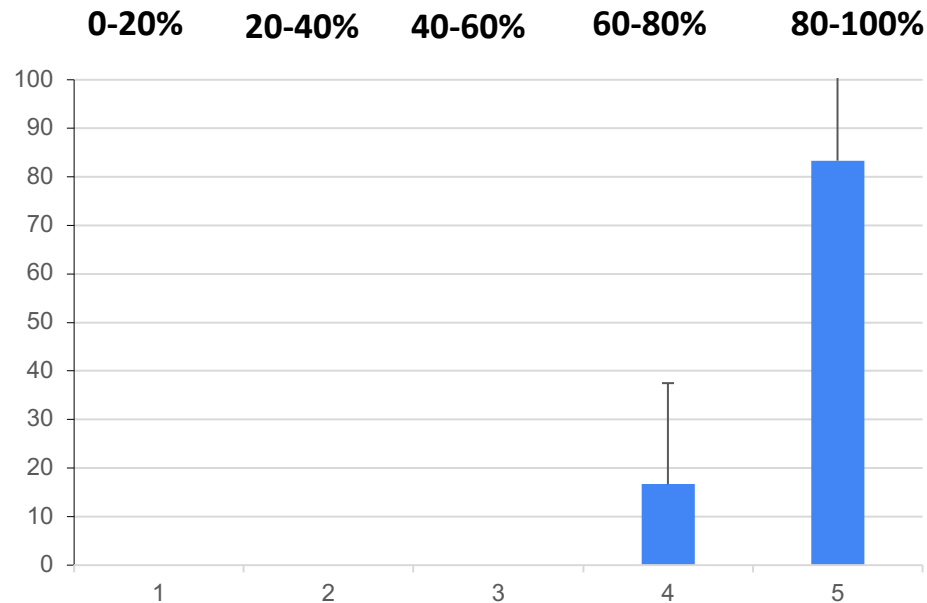


Μέσοι όροι και απόκλιση (SD) των απαντήσεων από τους φοιτητές
(μέσοι όροι και στατιστικές αποκλίσεις των βαθμολογιών ανά διδάσκοντα)

Ενότητα Β: Βιβλιογραφία, άρθρα

Ερωτήσεις 8-10

9. Πόσο σημαντική ήταν η συμβολή του περιεχομένου των διαφανειών/σημειώσεων που σας δόθηκαν στην κατανόηση του μαθήματος;

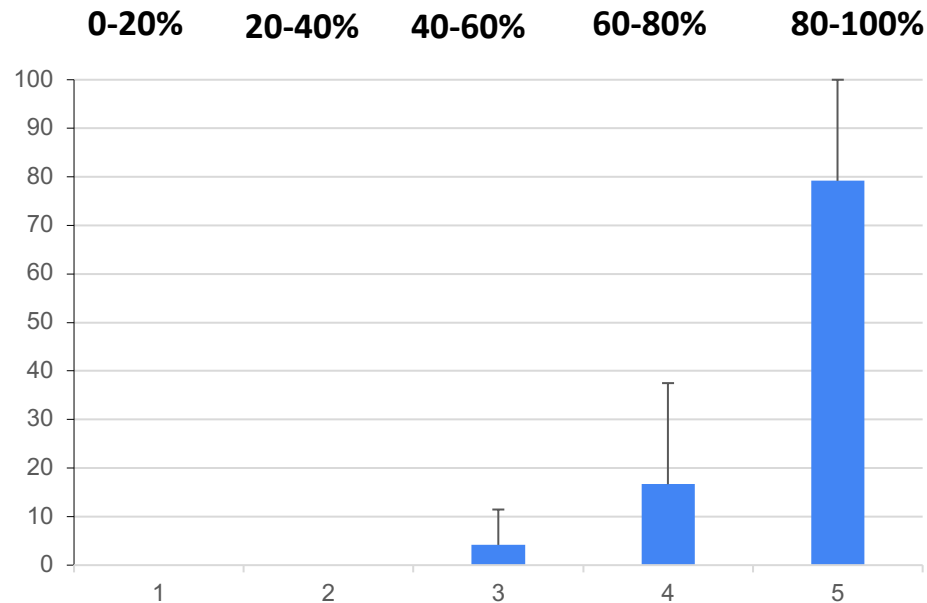


Μέσοι όροι και απόκλιση (SD) των απαντήσεων από τους φοιτητές
(μέσοι όροι και στατιστικές αποκλίσεις των βαθμολογιών ανά διδάσκοντα)

Ενότητα Β: Βιβλιογραφία, άρθρα

Ερωτήσεις 8-10

10. Πόσο σημαντική ήταν η συμβολή των άρθρων από τη βιβλιογραφία που σας υποδείχθηκαν στην κατανόηση του μαθήματος;

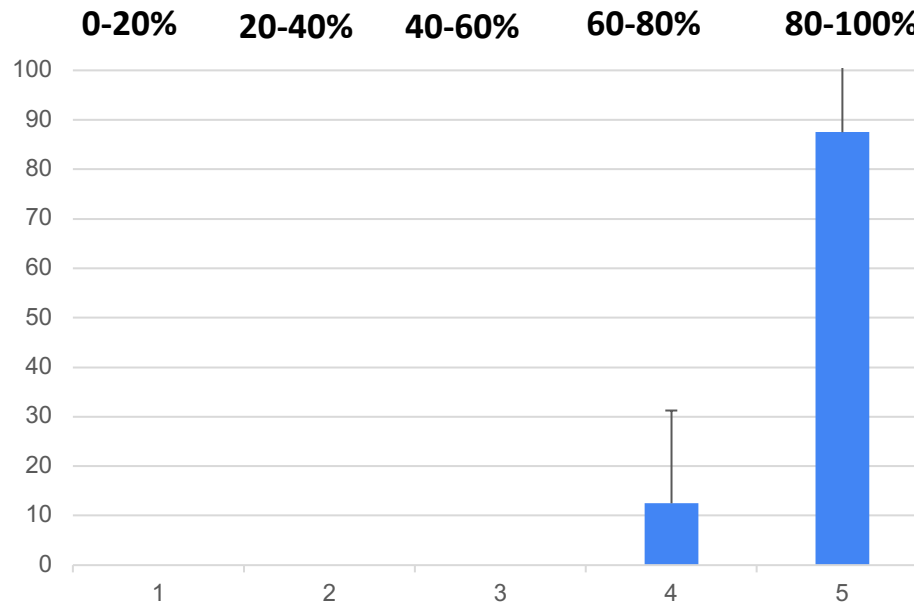


Μέσοι όροι και απόκλιση (SD) των απαντήσεων από τους φοιτητές
(μέσοι όροι και στατιστικές αποκλίσεις των βαθμολογιών ανά διδάσκοντα)

Ενότητα Γ: Διδασκαλία

Ερωτήσεις 11-22

11. Σας εξήγησε ο διδάσκων/η διδάσκουσα τη σημασία και τους στόχους του μαθήματος;

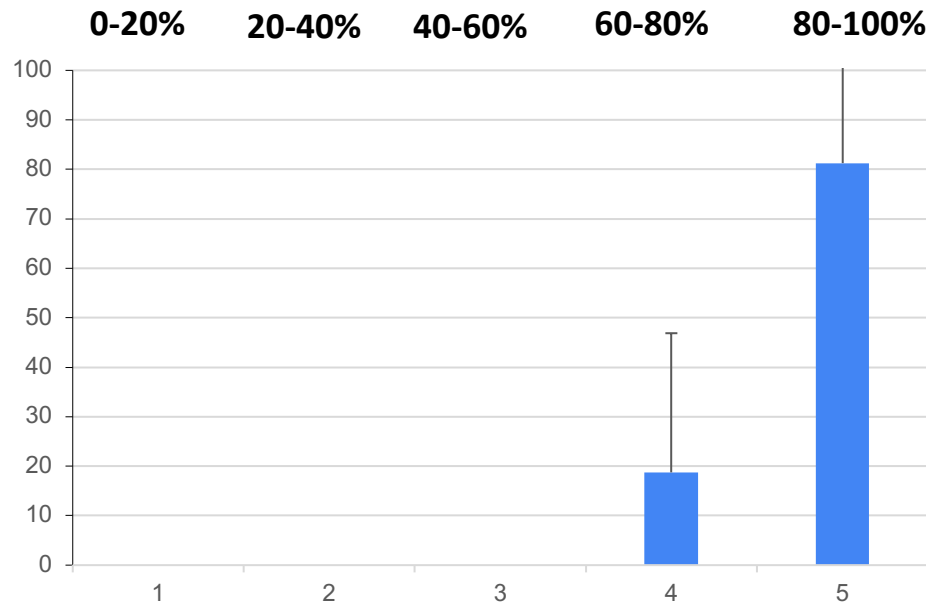


Μέσοι όροι και απόκλιση (SD) των απαντήσεων από τους φοιτητές
(μέσοι όροι και στατιστικές αποκλίσεις των βαθμολογιών ανά διδάσκοντα)

Ενότητα Γ: Διδασκαλία

Ερωτήσεις 11-22

12. Ήταν κατανοητός/κατανοητή ο διδάσκων/η διδάσκουσα στις παραδόσεις;

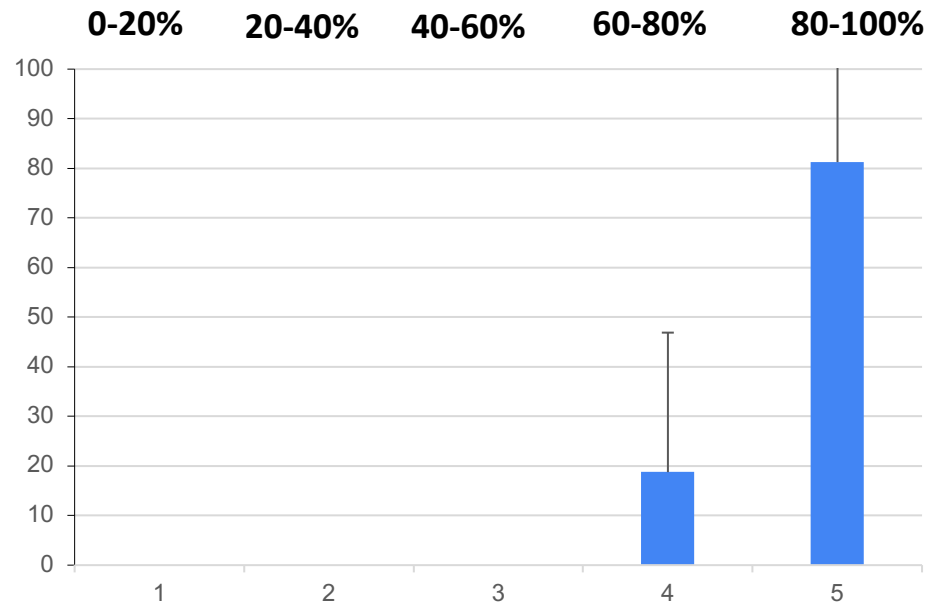


Μέσοι όροι και απόκλιση (SD) των απαντήσεων από τους φοιτητές
(μέσοι όροι και στατιστικές αποκλίσεις των βαθμολογιών ανά διδάσκοντα)

Ενότητα Γ: Διδασκαλία

Ερωτήσεις 11-22

13. Κρίνετε ικανοποιητική την οργάνωση του περιεχομένου και τη συνοχή των παραδόσεων του διδάσκοντα/της διδάσκουσας σε σχέση με τη συνολική ροή του μαθήματος;

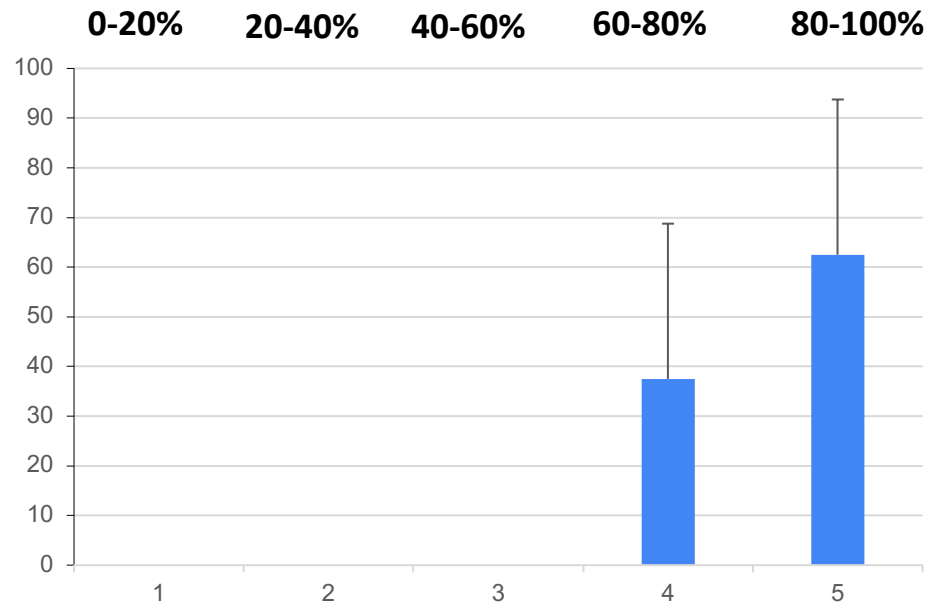


Μέσοι όροι και απόκλιση (SD) των απαντήσεων από τους φοιτητές (μέσοι όροι και στατιστικές αποκλίσεις των βαθμολογιών ανά διδάσκοντα)

Ενότητα Γ: Διδασκαλία

Ερωτήσεις 11-22

14. Σας κίνησε το ενδιαφέρον για το μάθημα ο τρόπος διδασκαλίας;

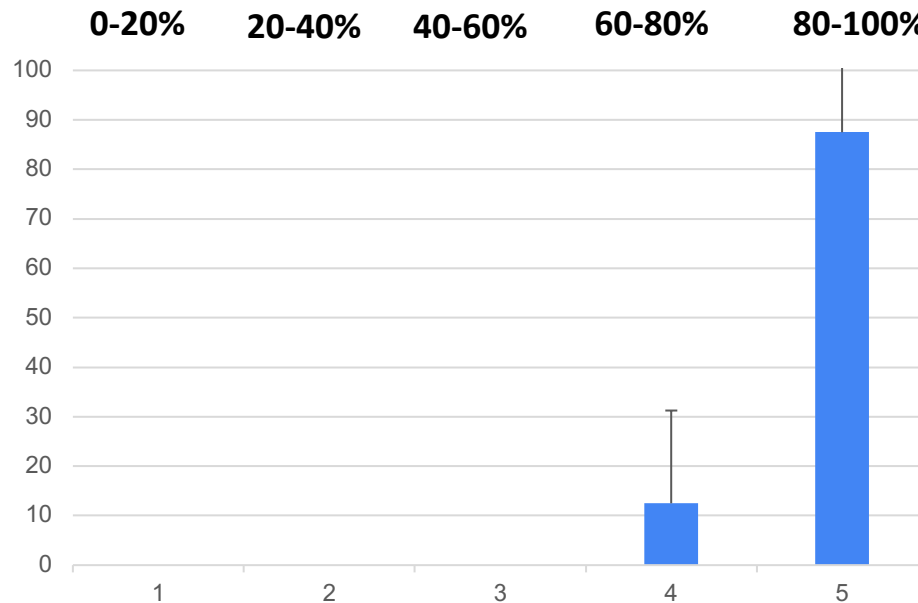


Μέσοι όροι και απόκλιση (SD) των απαντήσεων από τους φοιτητές (μέσοι όροι και στατιστικές αποκλίσεις των βαθμολογιών ανά διδάσκοντα)

Ενότητα Γ: Διδασκαλία

Ερωτήσεις 11-22

15. Προσάρμοσε ο διδάσκων/η διδάσκουσα τη διδασκαλία του μαθήματος στο επίπεδο γνώσεων των φοιτητών και των φοιτητριών;

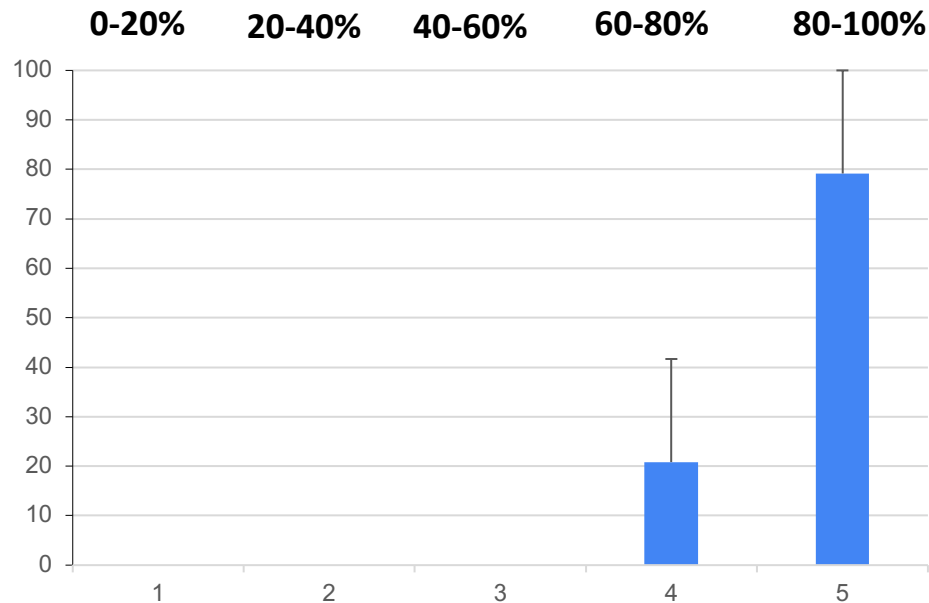


Μέσοι όροι και απόκλιση (SD) των απαντήσεων από τους φοιτητές (μέσοι όροι και στατιστικές αποκλίσεις των βαθμολογιών ανά διδάσκοντα)

Ενότητα Γ: Διδασκαλία

Ερωτήσεις 11-22

16. Ενθάρρυνε ο διδάσκων/η διδάσκουσα τους φοιτητές και τις φοιτήτριες να διατυπώνουν απόψεις-ερωτήσεις;

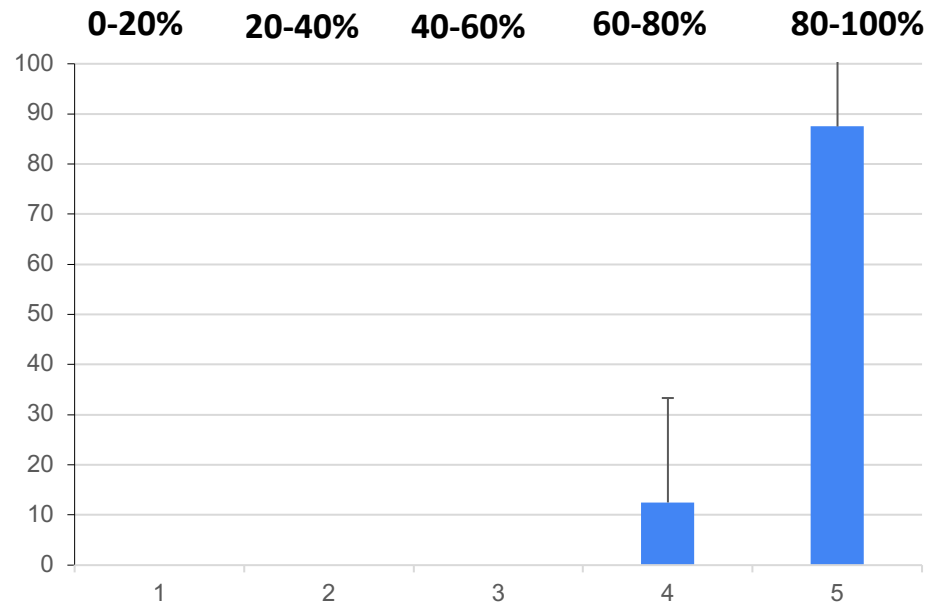


Μέσοι όροι και απόκλιση (SD) των απαντήσεων από τους φοιτητές
(μέσοι όροι και στατιστικές αποκλίσεις των βαθμολογιών ανά διδάσκοντα)

Ενότητα Γ: Διδασκαλία

Ερωτήσεις 11-22

17. Κρίνετε ικανοποιητική την επικοινωνία του διδάσκοντα/της διδάσκουσας με τους φοιτητές και τις φοιτήτριες;

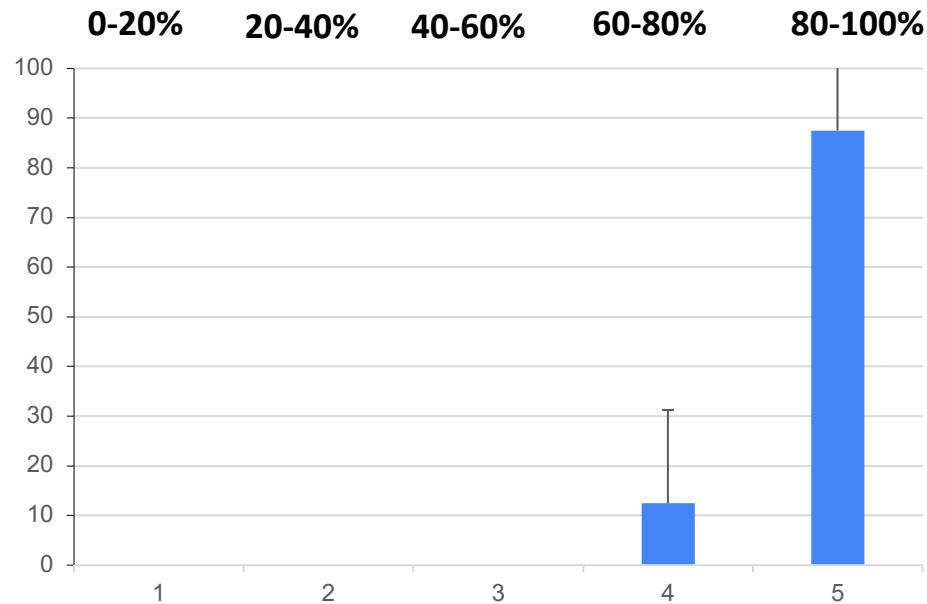


Μέσοι όροι και απόκλιση (SD) των απαντήσεων από τους φοιτητές (μέσοι όροι και στατιστικές αποκλίσεις των βαθμολογιών ανά διδάσκοντα)

Ενότητα Γ: Διδασκαλία

Ερωτήσεις 11-22

18. Απαντούσε ικανοποιητικά ο διδάσκων/η διδάσκουσα στις ερωτήσεις σας;

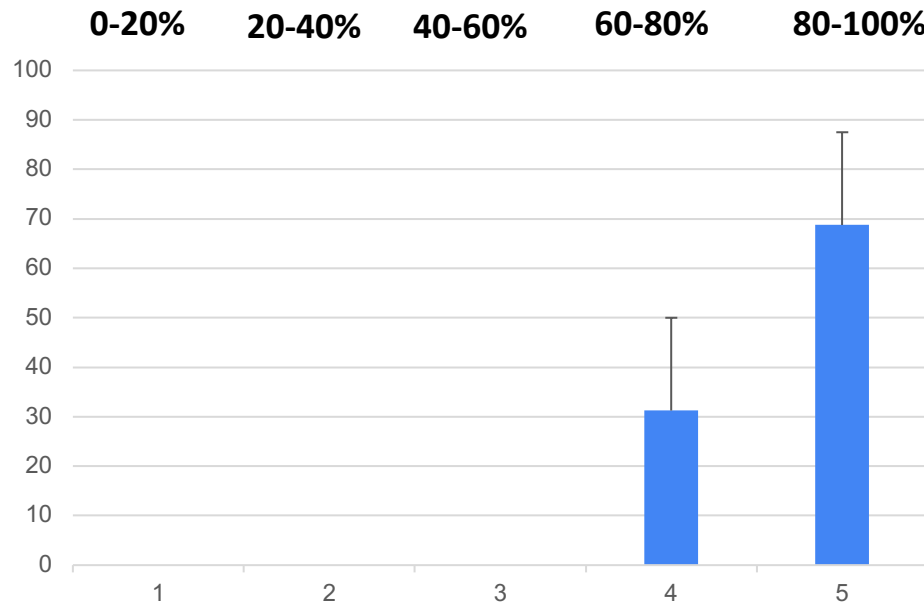


Μέσοι όροι και απόκλιση (SD) των απαντήσεων από τους φοιτητές (μέσοι όροι και στατιστικές αποκλίσεις των βαθμολογιών ανά διδάσκοντα)

Ενότητα Γ: Διδασκαλία

Ερωτήσεις 11-22

19. Ήταν συνεπής ο διδάσκων/η διδάσκουσα ως προς την προσέλευσή του/της στις παραδόσεις;

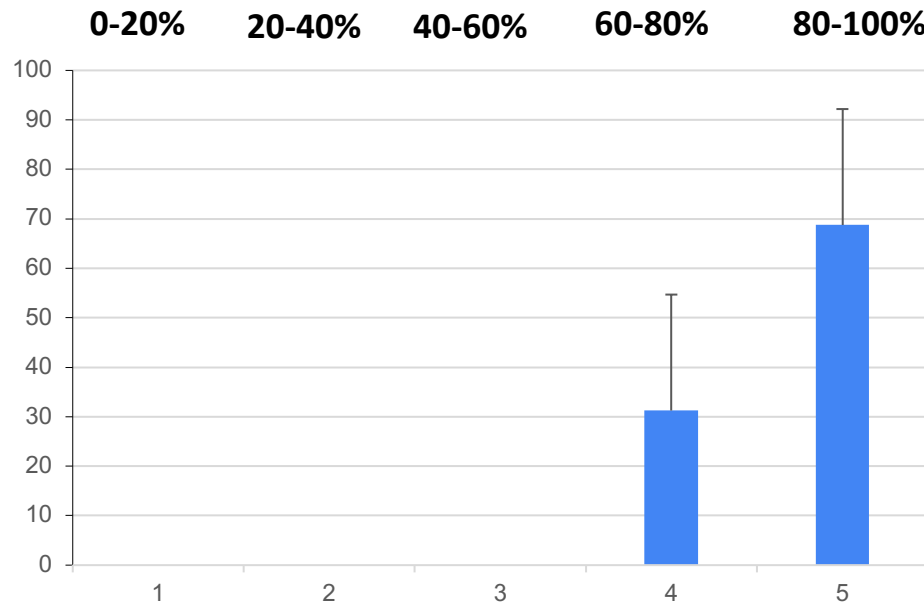


Μέσοι όροι και απόκλιση (SD) των απαντήσεων από τους φοιτητές (μέσοι όροι και στατιστικές αποκλίσεις των βαθμολογιών ανά διδάσκοντα)

Ενότητα Γ: Διδασκαλία

Ερωτήσεις 11-22

20. Ανέπτυξε ο διδάσκων/η διδάσκουσα την αλληλεπίδραση-συνεργασία με τους φοιτητές και τις φοιτήτριες;

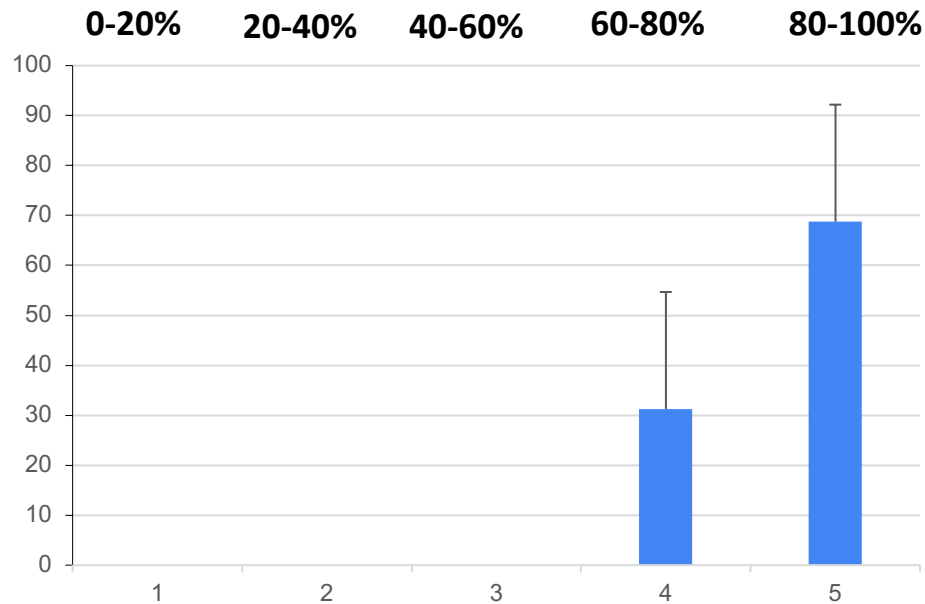


Μέσοι όροι και απόκλιση (SD) των απαντήσεων από τους φοιτητές (μέσοι όροι και στατιστικές αποκλίσεις των βαθμολογιών ανά διδάσκοντα)

Ενότητα Γ: Διδασκαλία

Ερωτήσεις 11-22

21. Συμβάλλει ο τρόπος εξέτασης στην επίτευξη των στόχων του μαθήματος;

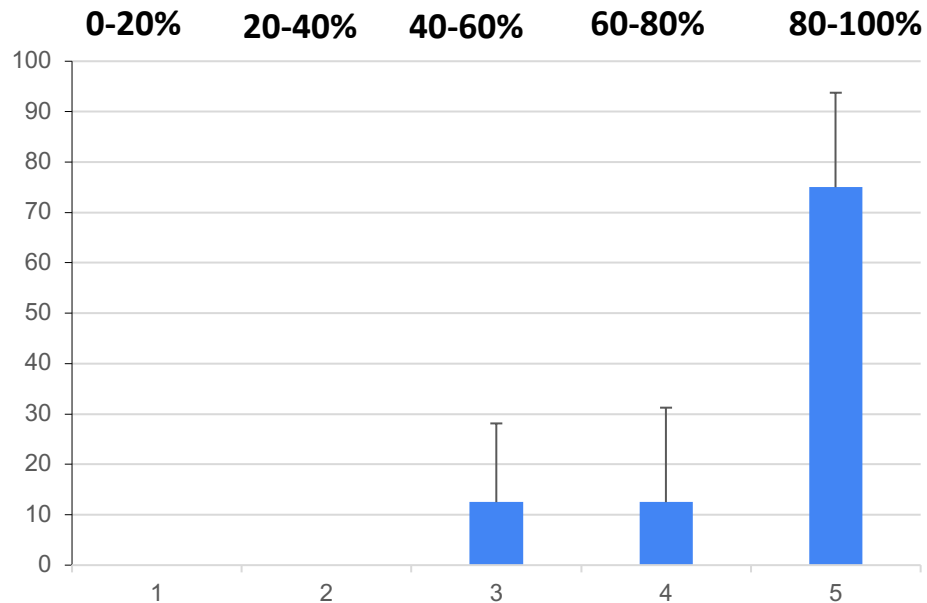


Μέσοι όροι και απόκλιση (SD) των απαντήσεων από τους φοιτητές
(μέσοι όροι και στατιστικές αποκλίσεις των βαθμολογιών ανά διδάσκοντα)

Ενότητα Γ: Διδασκαλία

Ερωτήσεις 11-22

22. Χρησιμοποιούνται Τεχνολογίες Πληροφορίας και Επικοινωνίας στο πλαίσιο του μαθήματος;

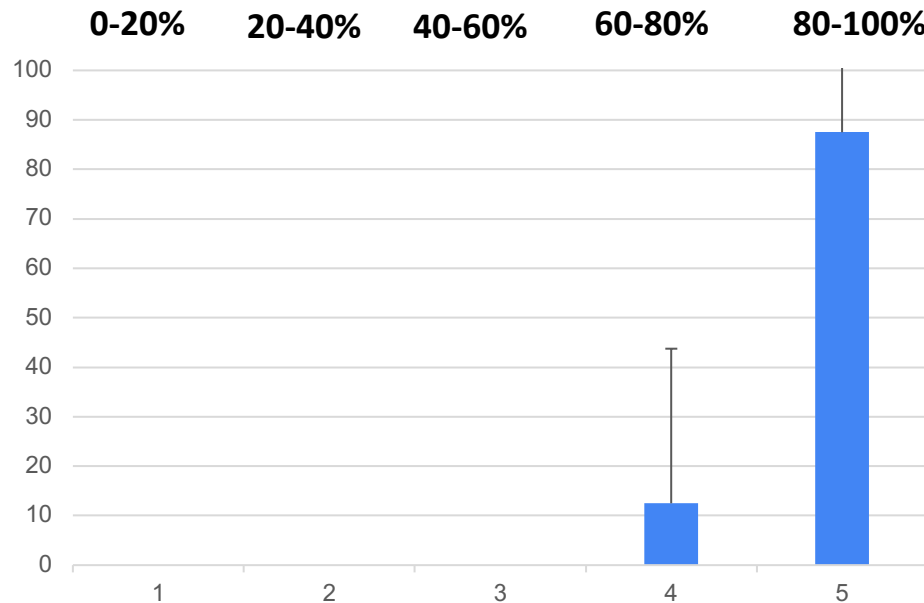


Μέσοι όροι και απόκλιση (SD) των απαντήσεων από τους φοιτητές (μέσοι όροι και στατιστικές αποκλίσεις των βαθμολογιών ανά διδάσκοντα)

Ενότητα Δ: Βιβλιογραφικές παρουσιάσεις

Ερωτήσεις 23-25

23. Ήταν εμφανής η σχέση του μαθήματος με τα άρθρα που σας προτάθηκαν από τον διδάσκοντα/τη διδάσκουσα για παρουσίαση;

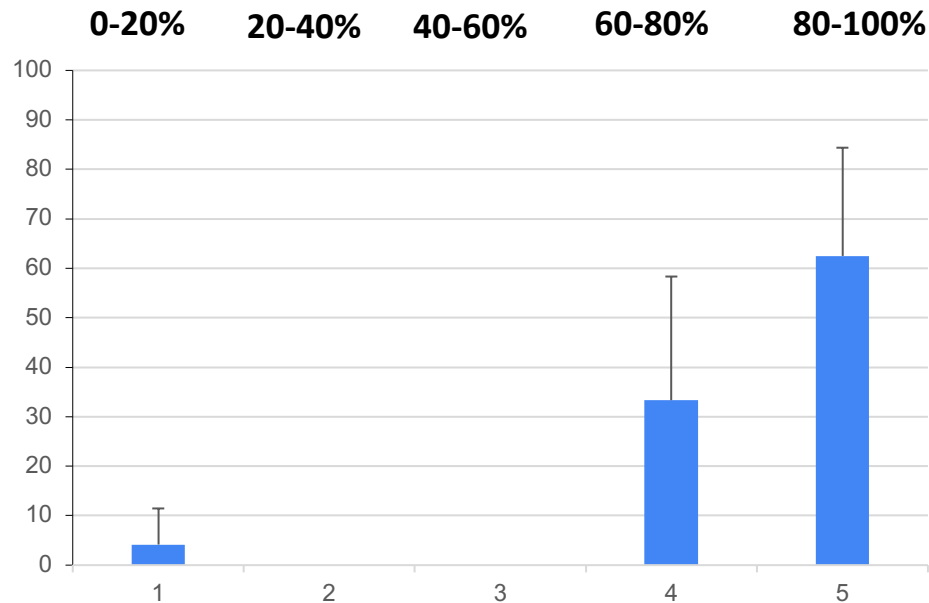


Μέσοι όροι και απόκλιση (SD) των απαντήσεων από τους φοιτητές
(μέσοι όροι και στατιστικές αποκλίσεις των βαθμολογιών ανά διδάσκοντα)

Ενότητα Δ: Βιβλιογραφικές παρουσιάσεις

Ερωτήσεις 23-25

24. Σας βοήθησαν στην κατανόηση του μαθήματος τα άρθρα που σας προτάθηκαν;

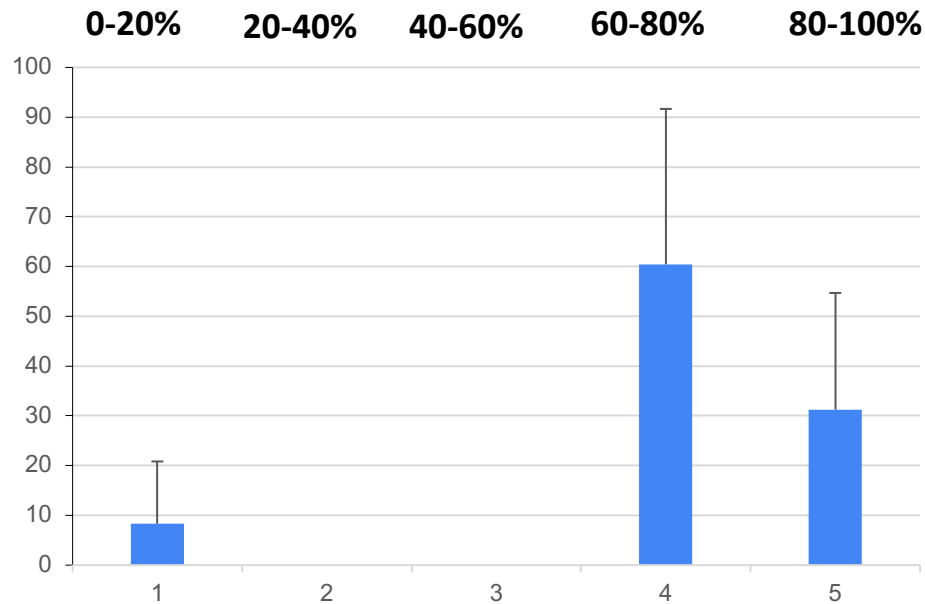


Μέσοι όροι και απόκλιση (SD) των απαντήσεων από τους φοιτητές
(μέσοι όροι και στατιστικές αποκλίσεις των βαθμολογιών ανά διδάσκοντα)

Ενότητα Δ: Βιβλιογραφικές παρουσιάσεις

Ερωτήσεις 23-25

25. Σας βοήθησαν τα άρθρα που σας προτάθηκαν να προετοιμασθείτε καλύτερα στις απαιτήσεις της εξέτασης του μαθήματος;

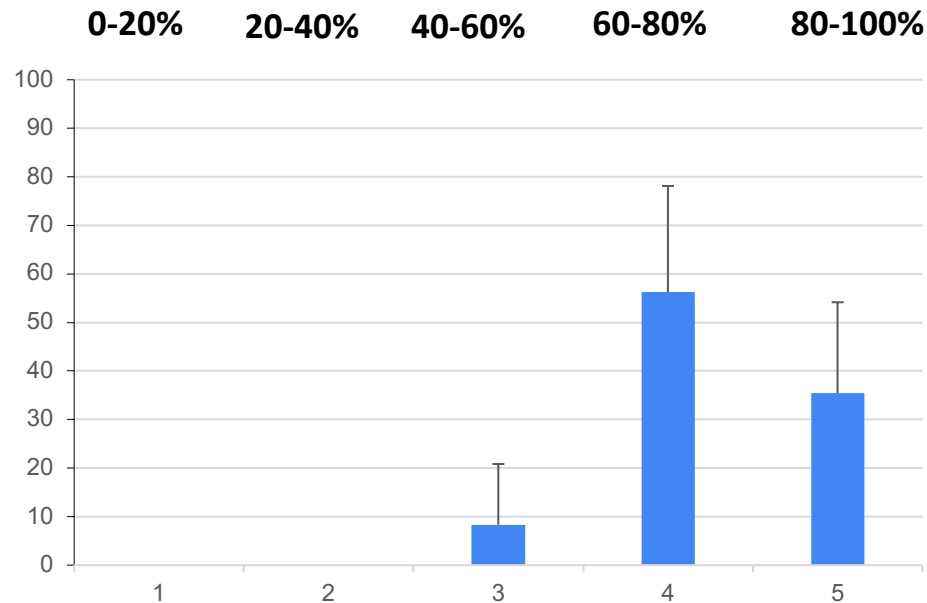


Μέσοι όροι και απόκλιση (SD) των απαντήσεων από τους φοιτητές (μέσοι όροι και στατιστικές αποκλίσεις των βαθμολογιών ανά διδάσκοντα)

Ενότητα Ε: Σύνδεση του μαθήματος με τη συνέχεια των σπουδών σας

Ερωτήσεις 26-28

26. Σας βοήθησε το μάθημα να προσανατολιστείτε καλύτερα στην επιλογή του εργαστηρίου όπου θα εκπονήσετε τη μεταπτυχιακή ερευνητική σας διατριβή;

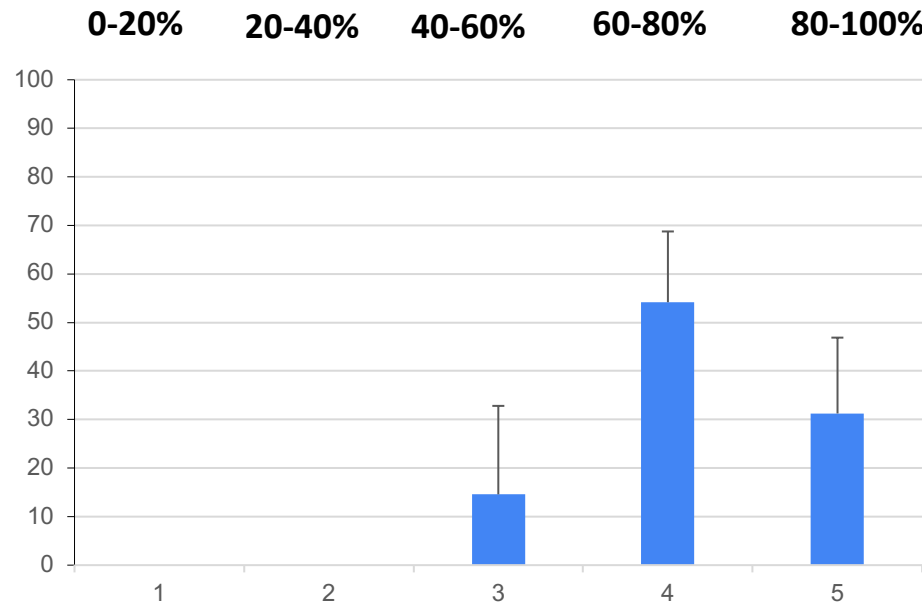


Μέσοι όροι και απόκλιση (SD) των απαντήσεων από τους φοιτητές
(μέσοι όροι και στατιστικές αποκλίσεις των βαθμολογιών ανά διδάσκοντα)

Ενότητα Ε: Σύνδεση του μαθήματος με τη συνέχεια των σπουδών σας

Ερωτήσεις 26-28

27. Πιστεύετε ότι το μάθημα θα έχει συμβολή στις επιλογές σας για το επόμενο στάδιο της επιστημονικής σας ζωής (διδακτορικό, επαγγελματική απασχόληση);



Μέσοι όροι και απόκλιση (SD) των απαντήσεων από τους φοιτητές
(μέσοι όροι και στατιστικές αποκλίσεις των βαθμολογιών ανά διδάσκοντα)

Ενότητα Ε: Σύνδεση του μαθήματος με τη συνέχεια των σπουδών σας

Ερωτήσεις 26-28

28. Στην περίπτωση που το μάθημα περιλάμβανε εργαστηριακή εκπαίδευση σε Ερευνητικό Εργαστήριο Υποδοχής, πόσο ικανοποιημένοι είστε από το επίπεδο της εργαστηριακής σας εκπαίδευσης;

Η ερώτηση δεν εφαρμόζεται για το μάθημα ΜΚΒΒ104 καθώς αφορά μόνο την περίοδο εκπαίδευσης σε Ερευνητικό Εργαστήριο Υποδοχής κατά το β' ή γ' εξάμηνο.